

## COLLIERS

FA202

## FIXATION DES CANALISATIONS

Ecart entre colliers ou supports pour les canalisations d'eaux usées.

Diamètre de la canalisation	32 à 63	75 à 140	160 à 250
Espacement maximum des colliers en mètre			
Pose horizontale	0.50	0.80	1
Pose verticale	2.70	2.70	2.70

## COLLIER PLASTIQUE

FA202

Diam en mm	Code	Prix HT €
32	2850Z	2,99
40	2851A	3,26
50	2852B	3,61
63	2860K	5,10
75	2861L	5,45
80	2862M	5,61
100	2863N	6,74
110	2864O	8,80
125	2865P	8,52
140	2866Q	12,87
160	2867R	16,64
200	2868S	26,48

## COLLIER GALVANISE

FA202

Colliers galvanisés à embase taraudée			
Diam en mm	Pas de 7/150	Pas de 8/125	Prix HT €
80	2880E	2870U	6,12
100	2882G	2871V	6,69
110	2883H	2872W	9,05
125	2884J	2873X	10,23
140	2885K	2874Y	11,10
162	2886L	2875Z	15,27
200	2887M	2876A	21,36
250		2888N	38,68
315		2889O	41,08

## ACCESSOIRES

FA203

Tige filetée long 1 m	Code	Prix HT €
7/150	2910K	3,54
8/125	2911L	4,43

Rosace diam 25 (100)	Code	Prix HT €
plate	2925Z	15,06
haut 9 mm	2926A	22,08
haut 14 mm	2927B	31,98
haut 19 mm	2928C	68,32

Raccord hexagonal	Code	Prix HT €
7/150	2916Q	79,77

Réduction (les 50)	Code	Prix HT €
M 7/150 - F 8/125	2918S	95,81

Rallonge 7/150 (les100)	Code	Prix HT €
long 20 mm	2912M	49,50
long 30 mm	2913N	62,40
long 40 mm	2914O	98,04



## FIXATION



### COLLIER ATLAS ET ISOPHONIQUES

**FA203**

Collier ATLAS simple			
Diam en mm	Cond.	Code	Prix HT €
12	100	2890P	44,15
14	100	2891Q	45,29
16	100	2892R	46,41
18	100	2893S	47,38
20	100	2894T	51,94
22	100	2895U	49,93
25	100	2896V	58,45
28	100	2897W	60,72
32	50	2898X	36,62
40	50	2899Y	50,28
50	50	2900Z	50,13
63	25	2901A	33,10

Collier ATLAS simple isophonique			
Diam en mm	Cond.	Code	Prix HT €
12	100	2971V	36,91
14	100	2972W	40,39
16	100	2973X	42,76
18	100	2974Y	45,56
20	100	2975Z	48,53
22	100	2976A	50,42
28	50	2978C	29,36
32	50	2979D	36,08
40	25	2980E	22,31
50	25	2981F	28,70

Collier ATLAS double			
Diam en mm	Cond.	Code	Prix HT €
14	100	2905E	87,51
16	100	2906F	46,50
18	100	2907G	50,10
22	50	2908H	63,02

Collier ATLAS double isophonique			
Diam en mm	Cond.	Code	Prix HT €
12	50	2983H	33,76
14	50	2984J	35,31
16	50	2985K	39,04
18	50	2986L	39,23
22	25	2987M	31,07

### CHEVILLES

**FA203**

Désignation	Code	Prix HT €
Cheville en nylon avec collerette 7 mm (le 100)	2919T	35,85
Cheville à frapper N6x40/10S Boite de 50 pièces	2988N	24,02
Cheville HM-PV embase 7x150 6x37 (les 50)	2990P	66,67
Cheville HM-PV embase 7x150 6x52 (les 50)	2991Q	70,02

### PATTE A VIS

**FA203**

Longueur en mm	Code	Prix HT €
7x30	2920U	16,24
7x40	2921V	17,31
7x50	2922W	20,65

### COLLIER PEHD

**FA202**

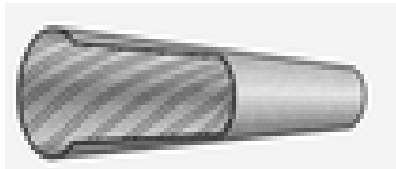


Diamètre en mm	Code	Prix HT €
16	2930E	2,84
20	2931F	3,22
25	2932G	4,00
32	2933H	4,45
40	2934J	7,09
50	2935K	8,24
63	2936L	10,72
75	2937M	15,30
90	2938N	19,92
110	2939O	27,05

## SYSTEME CHUTUNIC NICOLL

FA201

Tube hélicoïdal acoustique diamètre 100.



Longueur en m	Réf NICOLL	Code	Prix HT €/tube
2,60	THA260	2800Z	176,06
2,80	THA280	2801A	189,58
3,00	THA300	2802B	203,17
4,00	THA400	2803C	270,86

Les prix des culottes s'entendent joint universel XUNJ compris.

<b>Réf NICOLL</b>	AAM 22	AMC 22	AAM 33	AMC 33	RAM 11
<b>Code</b>	2805E	2806F	2807G	2808H	2809J
<b>Prix HT €</b>	136,32	181,21	136,32	181,21	114,12
<b>Réf NICOLL</b>	NAM 44	NAM 55	NAMC 55	NAM 66	NAMC 66
<b>Code</b>	2810K	2811L	2812M	2813N	2814O
<b>Prix HT €</b>	179,06	179,06	223,92	179,06	223,92
<b>Réf NICOLL</b>	NAM 69	NAM 39	NAM 63	CAM 93	CAM 77
<b>Code</b>	2815P	2816Q	2817R	2818S	2819T
<b>Prix HT €</b>	251,56	251,56	251,56	294,29	266,11
<b>Réf NICOLL</b>	BTUNI1	BTUNI2	BTUNI3	BTUNI4	BTUNI5
<b>Code</b>	2825Z	2826A	2827B	2828C	2829D
<b>Prix HT €</b>	103,53	102,14	230,46	191,22	189,89



## PIPE WC DROITE A JOINT

FA300



	Diam en mm	Diam en mm	Sortie PVC	Code	Prix HT €
Manchon droit mâle	100	85/107	mâle 100	3001A	17,14
Manchon droit femelle	100	85/107	femelle 100	3002B	33,20
Sortie excentrée femelle	100	85/107	femelle 100	3003C	40,39
Manchette réparation	100	85/107	mâle 100	3004D	11,29

## PIPE WC COUDEE

FA300



	Diam en mm	Diam en mm	Sortie PVC	Code	Prix HT €
Courte mâle 90°	100	85/107	mâle 100	3010K	25,29
Courte 90° femelle 100	100	85/107	femelle 100	3011L	24,38
Longue mâle 90°	100	85/107	mâle 100	3012M	27,74
Orientable mâle	100	85/107	mâle 100	3014O	48,40

## PIPE WC COUDEE A JOINT AVEC PIQUAGE

FA300



	Diam en mm	Diam en mm	Piquage	Code	Prix HT €
Courte 90° femelle	100	85/107	à midi	3015P	28,76
Courte 90° femelle	100	85/107	à 15h	3016Q	66,57
Courte 90° femelle	100	85/107	à 9h	3017R	66,57
Longue 90° mâle	100	85/107	à midi	3018S	37,26

## PIPE WC COUDEE A JOINT

FA300

	Diam en mm	Diam en mm	Code	Prix HT €
Courte à 22°30	100	85/107	3020U	35,58
Courte à 45°	100	85/107	3021V	35,58
Sortie verticale	100	85/107	3022W	72,33



**PIPE WC SOUPLE**

**FA300**

Désignation	Code	Prix HT €
Pipe WC souple extensible 300/600	3029D	83,64



**BAGUE UNIVERSELLE GIRPI POUR PIPE WC**

**FA300**



Désignation	Code	Prix HT €
Bague universelle	3025Z	17,36

**SIPHON MACHINE A LAVER**

**FA300**

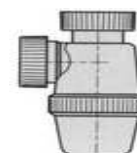
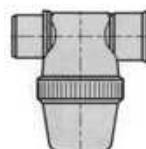
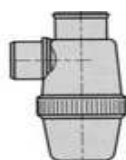


Désignation Article	Diam en mm	Matière	Code	Prix HT €
Siphon MAL ABS Sortie horizontale	40	PVC	3030E	26,27
Siphon MAL vertical PVC 40	40	PVC	3031F	22,33
Entonnoir pour siphon PVC	40	PVC	3034J	13,05
Siphon MAL horizontal PVC Diam 40	40	PVC	3040P	13,66



**SIPHON LAVABO**

**FA300**



	siphon vertical MF			siphon horizontal			siphon à écrou		
32	YFC	3050Z	32,95	YF1C	3053C	63,86	YFEC	3056F	2,70
40	YHC	3051A	37,04	YH1C	3054D	67,92	YHEC	3057G	2,80
50	YJC	3052B	38,28	YJ1C	3055E	60,89			

**SIPHON EASY JOINT SAS**

**FA300**

Désignation	Diam en mm	Code	Prix HT €
Siphon lavabo à joint intégré 32/32 EASYPHON	32	3056F	2,70
Siphon évier à joint intégré 40/40 EASYPHON	40	3057G	2,80

**SIPHON**


**FA300**

Désignation	Diam en mm	Code	Prix HT €
Siphon lavabo "grande tasse" extensible avec écrou	32	3045U	2,94
Siphon bidet "petite tasse" extensible avec écrou	32	3046V	2,94
Siphon évier extensible avec écrou	40	3047W	2,94



## DIVERS

FA300

<b>Aérateur à membrane</b>			
<b>Mâle</b>	<b>Femelle</b>	<b>Code</b>	<b>Prix HT €</b>
40	32	3065P	41,80
63	50	3066Q	149,31
75	80	3067R	157,12
110	100	3068S	113,45

<b>Coude de lavabo</b>			
<b>avec prise anti-vide</b>			
<b>Diam en mm</b>	<b>Réf Nicoll</b>	<b>Code</b>	<b>Prix HT €</b>
40	CSL 341	3069T	42,89

<b>Désignation</b>	<b>Code</b>	<b>Prix HT €</b>
Clapet équilibreur de pression NICOLL 40-32	3070U	76,27

## SIPHON DE SOL INOX

FA301

<b>Désignation</b>	<b>Code</b>	<b>Prix HT €</b>
Siphon DRAINOX SV diam 40 100x100	3140P	406,34
Siphon DRAINOX SV diam 50 150x150	3141Q	406,34
Siphon DRAINOX SV diam 63 200x200	3142R	615,52
Siphon DRAINOX SV diam 100 250x250	3143S	615,52



<b>Désignation</b>	<b>Code</b>	<b>Prix HT €</b>
Siphon inox 100x100 pour étanchéité sous carrelage	3125Z	297,04
Siphon inox 150x150 pour étanchéité sous carrelage	3126A	485,53

## SIPHON TECHNIQUE

FA300

								
<b>Sol souple sortie Vert ou Hor</b>			<b>Sol carrelé sortie horizontale</b>			<b>Sol carrelé sortie verticale</b>		
<b>Réf Nicoll</b>	<b>Code</b>	<b>Prix HT €</b>	<b>Réf Nicoll</b>	<b>Code</b>	<b>Prix HT €</b>	<b>Réf Nicoll</b>	<b>Code</b>	<b>Prix HT €</b>
SITAR	3072W	238,35	SICA215H	3073X	282,80	SICA215V	3074Y	311,86

## SIPHON TARAFON

FA301

<b>Siphon de sol</b>				
	<b>Sol souple sortie horizontale</b>		<b>Sol souple sortie verticale</b>	
<b>Diam en mm</b>	<b>Code</b>	<b>Prix HT €</b>	<b>Code</b>	<b>Prix HT €</b>
50	3135K	223,44	3136L	223,44

## RACCORD FLEX-SEAL

FA204

La gamme de produits Flex-Seal de la Société Norham :

DC : raccords d'adaptation en EPDM. Les colliers de fixation sont en inox AISI 304 , PS : 0.6 bars.  
(gamme complète de 24 à 275 mm)

Dimension mini en mm	Dimension maxi en mm	Réf Norham	Code	Prix HT €
24	32	DC 32	2450Z	4,35
32	40	DC 40	2451A	5,81
42	50	DC 50	2452B	7,54
50	65	DC 65	2453C	8,09
75	90	DC 90	2454D	13,16
85	100	DC 100	2490P	15,17



AC : raccord d'adaptation en EPDM permettant la réduction entre différents diamètres extérieurs. Les colliers de fixation sont en inox AISI 304 , PS : 0.6 bar . (gamme complète de 20 à 400 mm)



Dimension mini en mm	Dimension maxi en mm	Réf Norham	Code	Prix HT €
24-32	32-40	AC 0401	2455E	5,31
32-40	40-50	AC 0502	2456F	6,78
75-90	100-115	AC 5643	2457G	18,90
110-125	130-145	AC 1452	2458H	20,50
190-215	210-235	AC 2356	2459J	50,43
155-170	180-200	AC 2001	2460K	31,77
100-115	110-125	AC 5144	2461L	17,00
130-145	155-170	AC 1703	2462M	24,95
110-125	155-170	AC 1702	2463N	24,85
80-95	110-125	AC 1221	2464O	17,70

SC : raccord d'adaptation en EPDM. La bande de renfort et les colliers sont en inox AISI 304 , PS : 1.5 bar  
(gamme complète de 50 à 635 mm)

Dimension mini en mm	Dimension maxi en mm	Réf Norham	Code	Prix HT €
100	115	SC115	2470U	27,04
120	137	SC 137	2471V	36,27
130	150	SC 150	2472W	38,91
150	175	SC 175	2473X	41,08
180	200	SC 200	2474Y	45,68
200	225	SC 225	2475Z	57,38
225	250	SC 250	2476A	61,09
250	275	SC 275	2477B	63,51
310	335	SC 335	2478C	92,22

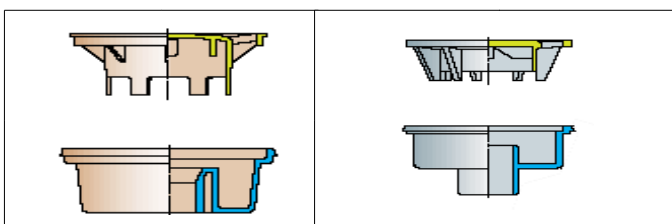


T-FLEX : selle de piquage , joint en EPDM et colliers de fixation en inox AISI 304.

Diam ext collecteur (mm)	Piquage sortie (mm)	Réf Norham	Code	Prix HT €
160-200	100-115	100-S	2485K	65,03

**SIPHON DE COUR PVC**

**FA301**

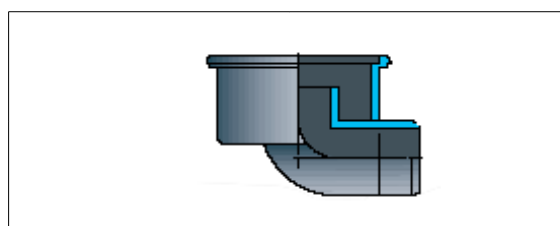


Couleur	Diam mâle en mm	Diam fem en mm	Platine en mm	Emboiture incorporée		Emboiture extérieure	
				Code	Prix HT €	Code	Prix HT €
Sable	50	40-63	150x150	3100Z	46,22	3103C	49,34
Sable	75	63-90	200x200	3101A	66,93	3104D	71,38
Sable	90	80-100	250x250	3102B	105,77	3105E	112,88
Gris clair	50	40-63	150x150	3110K	46,22	3113N	49,34
Gris clair	75	63-90	200x200	3111L	66,93	3114O	71,38
Gris clair	90	80-100	250x250	3112M	105,77	3115P	112,88



**Siphon à panier**

Diam mâle en mm	Diam fem en mm	Platine en mm	Code	Prix HT €
110	100	200	3116Q	245,36



**Siphon Sortie horizontale**

Diam fem en mm	Platine en mm	Code	Prix HT €
100	250	3119T	173,71

**EQUIPEMENT DE BALCON**

**FA301**



**Siphon de balcon sable**

Diam mâle en mm	Réf Nicoll	Platine en mm	Code	Prix HT €
80	SB 80S	150	3130E	133,99
100	SB 100S	250	3131F	138,34



**Avaloir de balcon sable**

Diam mâle en mm	Réf Nicoll	Platine en mm	Code	Prix HT €
100	AB 100S	150	3132G	78,85
100	ABD 100S	250	3133H	94,25



## REGARD DE BRANCHEMENT

FA301



Dimension en mm	Regard		Réhausse		Couverture	
	Code	Prix HT €	Code	Prix HT €	Code	Prix HT €
300x300	3150Z	75,55	3155E	75,55	3160K	38,17
400x400	3151A	181,08	3156F	181,08	3161L	81,01

## GRILLE ET TAMPON RENFORCE (circulation légère)

FA301

		Tampon renforcé		Tampon avec cadre		Grille renforcée		Grille avec cadre	
		Code	Prix HT €	Code	Prix HT €	Code	Prix HT €	Code	Prix HT €
Gris clair	200x200	3190P	58,76	3195U	122,51	3200Z	57,66	3205E	121,41
	300x300	3191Q	138,66	3196V	217,27	3201A	136,10	3206F	214,75
	400x400	3192R	209,97	3197W	342,14	3202B	206,22	3207G	338,36
Sable	200x200	3170U	58,76	3175Z	122,51	3180E	57,66	3185K	121,41
	300x300	3171V	138,66	3176A	217,27	3181F	136,10	3186L	214,75
	400x400	3172W	209,97	3177B	342,14	3182G	206,22	3187M	338,36



Cadre	Code	Prix HT €
Cadre CTR4	3218S	192,26
Cadre CTR5	3219T	268,80



## REGARD DE BRANCHEMENT

FA301

<b>TABOURET PASSAGE DIRECT</b>			
Diamètre corps en mm	Diam entrée sortie en mm	Code	Prix HT €
250	125	3230E	200,54
250	160	3231F	242,98
315	125	3235K	271,53
315	160	3236L	308,55

## DIVERS

FA301

			
Siphon disconnecteur			
Diam ext en mm	Réf Nicoll	Code	Prix HT €
100	YDTB	3240P	272,43
125	YDXB	3241Q	285,15

Clapet anti-retour			
Diam ext en mm	Réf Nicoll	Code	Prix HT €
100	CART	3242R	827,02
125	CARX	3243S	828,54
160	CARZ	3244T	1174,46
200	CARB	3245U	1852,23

Regard d'interface d'adduction Télécom			
Désignation	Réf Nicoll	Code	Prix HT €
Couvercle	CORPCT	3254D	19,51
Regard	RIFT	3253C	64,25
Réhausse	RERPCT	3255E	28,33

Manchon coulissant à joint		
Diam ext en mm	Code	Prix HT €
125	3260K	19,18
160	3261L	28,65
200	3262M	52,26

Selle de branchement à 45° à coller		
Diam branch/piquage	Code	Prix HT €
160x125	3270U	85,94
200x125	3271V	168,43

Règle joint à béton			
Hauteur en mm	Longueur m	Code	Prix HT €/m
80	5	3265P	5,51

## CANIVEAU A GRILLE

FA301



Largeur 130

Désignation	Dimension mm	Hauteur	Couleur	Code	Prix HT €
Grille caniveau automobile	130x500		Gris	3277B	48,91
Grille caniveau automobile	130x500		Sable	3272W	48,91
Grille piscine	130x500		Sable	3273X	37,93
Naissance d'extrémité	130	140	Gris	3275Z	12,65
Naissance d'extrémité	130x75	75	Gris	3288N	14,82
Élément	130x500	140	Gris	3276A	30,29
Élément	130x500	75	Gris	3286L	23,94
Embout de fond	130	75	Gris	3287M	6,53



Désignation	Code	Prix HT €
Caniveau CONNECTO B125 Largeur 130 Grille Fonte	3295U	225,23
Caniveaux 100x1000 PP noir h. 100 C/grille PP noir A15	3296V	32,44

Largeur 200

Désignation	Dimension mm	Couleur	Code	Prix HT €
Élément hauteur 170	200x500	Gris	3280E	53,24
Grille caniveau automobile	200x500	Gris	3281F	74,45
Grille caniveau automobile	200x500	Sable	3282G	77,87
Naissance et embout de fond	200	Gris	3285K	17,56